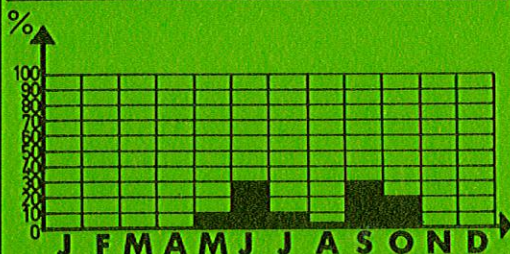




# RHUBARBE

# 65

## QUAND M'ACHÈTE-T-ON ?



## CE QU'IL FAUT M'ÉVITER...



- RAMOLISSEMENT
- DESSÈCHEMENT

## MIEUX ME CONNAÎTRE...



### J'AIME BEAUCOUP

- HUMIDE
- FRAÎCHEUR



### JE N'AIME PAS DU TOUT

- CHALEUR

## Comment s'occuper de moi pour mieux me préserver ?

### Le stockage à l'arrivée

- RÉSERVE/RAYON
- DURÉE: 2 À 3 JOURS



### Les soins au rayon

- ENDROIT HUMIDE



### Le rangement le soir

- RÉSERVE/RAYON
- ENDROIT FRAÎS



## Comment me choisir pour mieux m'apprécier ?

### À l'œil

- FRAÎCHEUR
- COULEUR ROUGE DES TIGES



### Au toucher

- TIGES FERMES
- CRAQUANTES



### Comment me préparer ?

- TARTE
- CONFITURE
- COMPOTE







# RHUBARBE

# 65

## COMMENT ÉTABLIR MON ÉTIQUETTE?

### Mentions obligatoires...

Produit: <input checked="" type="checkbox"/>	catégorie:
Variété: <input checked="" type="checkbox"/>	calibre:
ORIGINE: <input checked="" type="checkbox"/>	
TRAITÉ: <input checked="" type="checkbox"/>	
PRIX: <input checked="" type="checkbox"/> 1kg	

• CATÉGORIE  
PAS DE NORMALISATION

### COMMENT DISTINGUER MES VARIÉTÉS

- VICTORIA : FEUILLES LARGES
- VALENTINE : VERTE, STRIÉE ROUGE



### Disponible en:

J	F	M	A	M	J	J	A	S	O	N	D

### ET POUR RÉPONDRE AUX QUESTIONS HABITUELLES...

- QUALITÉS:
- CONTIENT - DU FER
  - DU MANGANÈSE
  - DES VITAMINES . B
  - . C

: VERMIFUGE

• UN DES RARES LÉGUMES UTILISÉ COMME UN FRUIT